



# IMPLEMENTACION DE SOLUCIONES DE INTELIGENCIA ARTIFICIAL

 ¿Qué es un *prompt*?

Ing. Narly Beatriz Sánchez Caviedes  
CGMLT



@SENAcomunica

[www.sena.edu.co](http://www.sena.edu.co)



# Objetivos

- Comprender qué es un prompt en el contexto de la inteligencia artificial.
- Diferenciar entre buenos y malos prompts.
- Experimentar con prompts en herramientas accesibles.
- Identificar cómo un prompt impacta el resultado de una IA.




**“¿Qué le dirías a una IA para que te escriba una carta de amor como si fueras Shakira?”**

# ¿Qué es un *prompt*?

---

- Un **prompt** es el **mensaje, instrucción o entrada** que una persona le da a un sistema de inteligencia artificial para que **genere una respuesta o realice una tarea**.



 ¿Por qué es tan importante un *prompt*?



La calidad de la respuesta de una IA **depende directamente de cómo formules el prompt.**



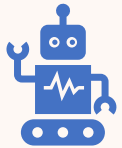
Es como dar instrucciones a alguien: si eres **vago o poco claro**, el resultado será pobre.



Aprender a crear buenos *prompts* es como **aprender un nuevo lenguaje de interacción** con las máquinas.



# ¿Dónde se usa un *prompt*?



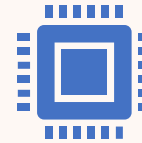
✓ En modelos de lenguaje  
(como ChatGPT, Bard,  
Claude)



✓ En generadores de  
imágenes (como DALL·E,  
Midjourney)



✓ En asistentes de código  
(como GitHub Copilot)



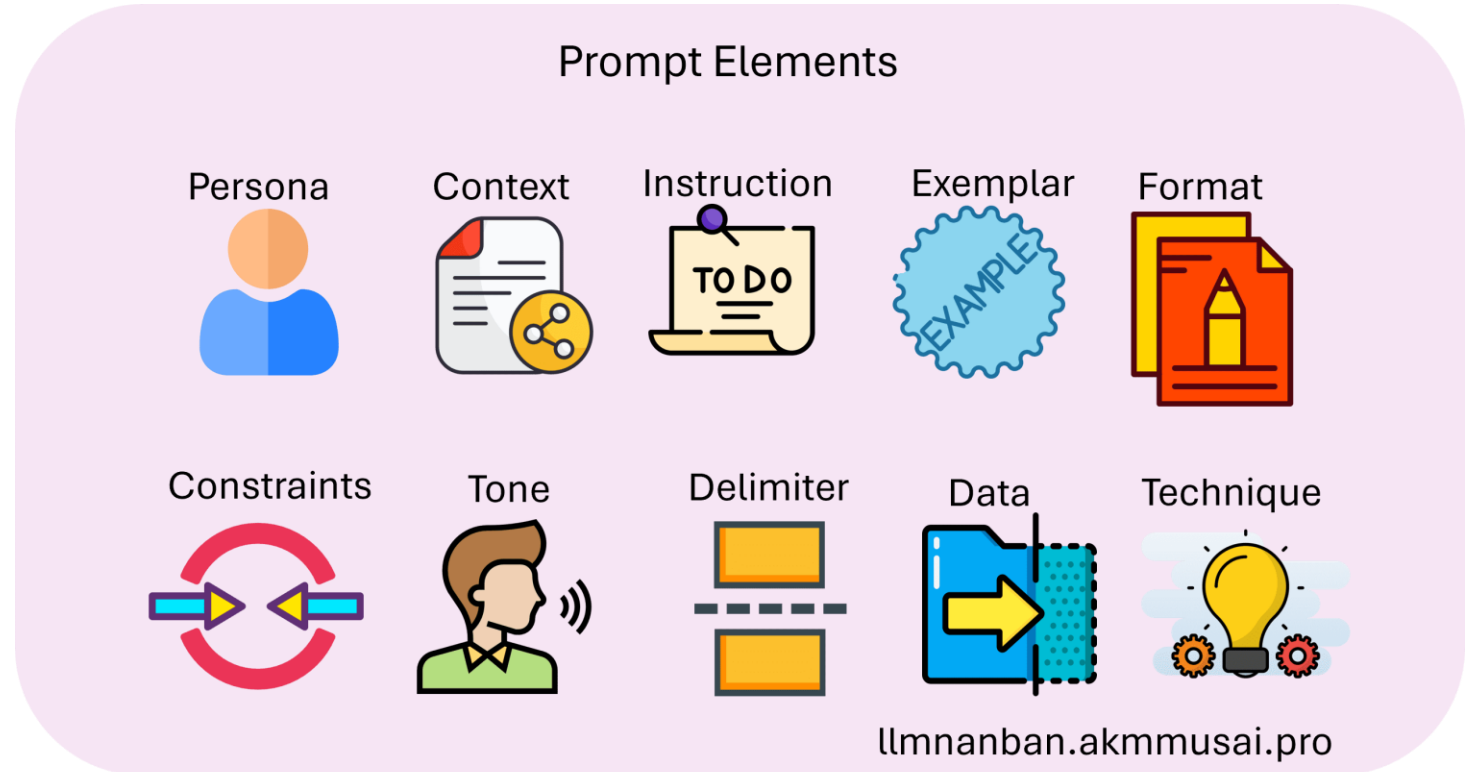
✓ En motores de búsqueda  
inteligentes (como Bing con  
IA)



✓ En entrenamiento de  
modelos (por ejemplo,  
etiquetar datos en  
Teachable Machine)

# Componentes de un buen prompt

- **Tarea clara:** ¿Qué quieres que haga? (ej: resume, redacta, traduce, explica)
- **Contexto adecuado:** ¿Qué información necesita para entender?
- **Estilo o tono deseado:** ¿Formal? ¿Creativo? ¿Como experto?
- **Restricciones o formato:** ¿Número de palabras? ¿Viñetas? ¿En primera persona?





# Ejemplo comparativo

---

Prompt débil

“Escribe algo sobre el café”

Prompt fuerte

“Redacta un párrafo argumentativo sobre la importancia del café en la economía colombiana, con datos actuales y tono académico.”





# ¿Qué tipos de *prompt* existen?

---

## Tipo de Prompt



Instrucción directa



Con rol o personaje



Con contexto previo



Interactivo o iterativo



Con restricciones

## Ejemplo

“Resume este artículo en 3 líneas.”

“Responde como si fueras un nutricionista deportivo.”

“Después de leer este texto, crea 3 preguntas de comprensión.”

“Dame 3 opciones, luego te digo cuál desarrollar.”

“Hazlo en menos de 100 palabras, en forma de poema.”



# Actividad 1: Laboratorio de prompts

- **Objetivo:** Comprender cómo pequeñas variaciones en el *prompt* generan respuestas diferentes.



## Instrucciones:

1. Abre ChatGPT o una IA accesible.
2. Usa este *prompt base*:

“Haz una receta con arroz”

3. Ahora reformula el *prompt* 3 veces con variantes:
  - Versión A: Agrega contexto (saludable, rápida, colombiana...)
  - Versión B: Agrega un rol (“como chef de cocina saludable”)
  - Versión C: Agrega restricciones (“máximo 4 ingredientes”, “menos de 100 palabras”)

# ◆ Actividad 1: Laboratorio de prompts

---


- 🖋️ Instrucciones:

- Completa la siguiente tabla:

Prompt usado	¿Qué pedí?	¿Qué obtuve?	¿Qué aprendí?
--------------	------------	--------------	---------------

## ◆ Actividad 2: El reto inverso – “Adivina el prompt”



 **Objetivo:** Desarrollar la habilidad de **reconstruir un prompt a partir de una respuesta generada por IA**, entendiendo cómo el nivel de detalle, el rol asignado, la estructura y el tono del prompt influyen directamente en el tipo de respuesta obtenida.



“La inteligencia artificial débil hace referencia a sistemas diseñados para tareas específicas, sin conciencia ni comprensión. Estos modelos pueden responder preguntas, jugar ajedrez o reconocer imágenes, pero no tienen intencionalidad. A diferencia de la IA fuerte, no poseen una representación completa del conocimiento.”



El sol gritaba, la tierra callaba,  
un robot sembraba lo que antes amaba.  
Sin humanos, ni odio, ni guerra,  
sólo códigos que curan la tierra.”

## ◆ Actividad 2: El reto inverso – “Adivina el prompt”



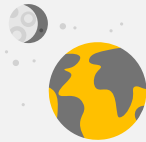
“Para mejorar la asistencia a clases en colegios rurales, podrías:

Implementar transporte escolar coordinado

Crear incentivos como alimentación gratuita

Incluir contenidos culturalmente relevantes

Establecer comunicación frecuente con padres”



\*“Resumen en 3 puntos clave sobre el calentamiento global:

Se produce por acumulación de gases de efecto invernadero.

Aumenta la temperatura del planeta y altera ecosistemas.


Está relacionado con actividades humanas como la quema de combustibles fósiles.”\*

# Cierre y reflexión

---

- ¿Qué hace a un *prompt* efectivo?
- ¿Por qué no siempre obtenemos lo que queremos?
- ¿Cómo puedes usar esto en tu área profesional o académica?



 “Un prompt no es solo una orden: es una conversación con la inteligencia artificial. Cuanto mejor la entiendes, mejores resultados obtienes..”

## Bibliografía

- McCarthy, J. (1955). *Proposal for the Dartmouth Summer Research Project on Artificial Intelligence*. Stanford University. [Disponible en: <https://jmc.stanford.edu/articles/dartmouth/dartmouth.pdf>]
- Russell, S., & Norvig, P. (2009). *Artificial Intelligence: A Modern Approach* (3rd ed.). Pearson Education.
- HubSpot. (2023). *Qué es la inteligencia artificial y tipos*. Recuperado de: <https://blog.hubspot.es/marketing/tipos-inteligencia-artificial#que-es>
- Ministerio de Justicia y Derechos Humanos de Argentina. (s.f.). *¿Qué es la inteligencia artificial?*. Recuperado de: <https://www.argentina.gob.ar/justicia/convosenlaweb/situaciones/que-es-la-inteligencia-artificial>
- <https://sena4.sharepoint.com/sites/SISTEMAPREVIOSCIDT2024-2025/Documentos%20compartidos/Forms/AllItems.aspx?FolderCTID=0x0120005D94E86F66964F4AA33A07554C9C8D9&id=%2Fsites%2FSISTEMAPREVIOSCIDT2024%2D2025%2FDocumentos%20compartidos%2FREPOSITORIO%20DE%20INTELIGENCIA%20ARTIFICIAL%20%2D%20JORGE%20IVAN%20RAMOS%20COLMENARES>





# GRACIAS



@SENAcomunica

[www.sena.edu.co](http://www.sena.edu.co)

**Líneas de atención al ciudadano, empresarios y PQRS:**

Bogotá: +(57) 601 736 60 60

Línea gratuita resto del país: 018000 91 02 70

Línea nacional: +(57) 601 546 15 00